



**AON**<sup>®</sup>

**LEGJOBB** MUNKAHELYEK

# Aon Legjobb Munkahelyek 2017 Bemutató

**AON**  
Empower Results<sup>®</sup>

# Miért érdemes az Aon Legjobb Munkahelyek programot választani?

## A LEGNAGYOBB felmérés Magyarországon

**Aon**  
**LEGJOBB MUNKAHELYEK**

### CSELEKVÉSEKKÉ FORDÍTHATÓ ADATOK

Átfogó elemzések a  
tovább lépés irányainak  
meghatározásának  
segítségére

### HITELES TÜKÖR

A dolgozók véleménye alapján  
azonosított erősségek és  
fejlesztendő területek

### AZ ÜZLETI EREDMÉNYEKET LEGINKÁBB BEFOLYÁSOLÓ TERÜLETEK VIZSGÁLATA

Ismerős témák, új kérdések,  
támaszkodva az eddigi  
módszertanra

### MUNKÁLTATÓI MÁRKAÉPÍTÉSBEN KAMATOZTATHATÓ TŐKE

A belső erősségek  
beépíthetősége  
a munkáltatói értékígeret  
alapkövei közé

### HITELES ELISMERÉS

A munkáltatókat saját  
dolgozóik értékelik, szubjektív  
szempontok nem játszanak  
szerepet  
Legjobb Munkahely Díj  
odaítélésében

### BENCHMARK ADATOK AZ ÖSSZEHASONLÍT- HATÓSÁGHOZ

Igény szerint iparági,  
országos és regionális  
benchmark adatok

### TANÁCSADÓI SZAKÉRTELEM

Magyarországon 16 éves  
tapasztalat a HR  
tanácsadás területén

Több mint 450 000 dolgozó  
és közel 5 300 felsővezető  
osztotta meg véleményét  
az elmúlt **16** évben

Országos viszonylatban összehasonlítható eredményeket kapunk.

---

Magyarország

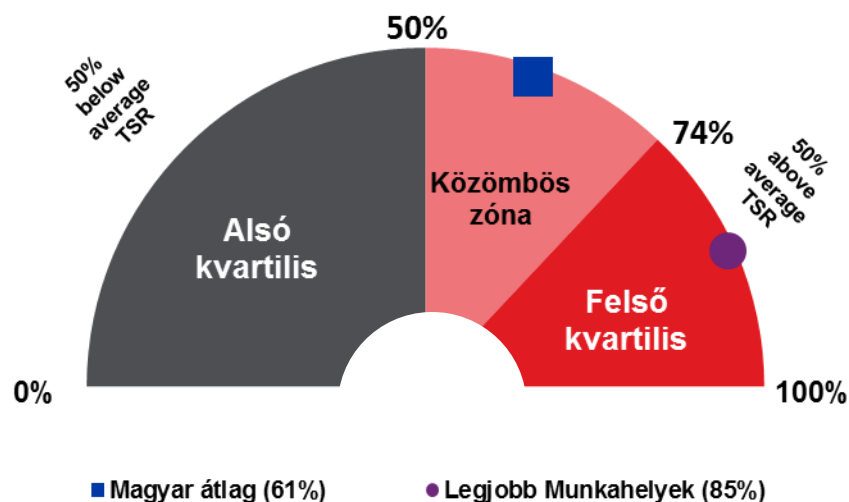
**LEGNAGYOBB**

benchmark adatbázisa

- ◆ Megközelítőleg **1900 vállalat**, melyet tanácsadóink elemeztek
- ◆ Több mint **450 000 kitöltött dolgozói kérdőív**
- ◆ Közel **5 300 felsővezető** által kitöltött kérdőív
- ◆ **174 Legjobb Munkahely** díjazott az elmúlt 16 évben
- ◆ Az elemzésekből leszűrt **legjobb gyakorlatok gyűjteménye**
- ◆ **Szervezeti igényekre szabható benchmark csoportok** (iparág, cég méret, működési forma, tulajdoni forma, földrajzi hely, stb.)
- ◆ **Egyedi demográfiai adatokkal** rendelkező benchmark csoportok, például: értékesítési képviselők, Y generáció, szenioritás – vállalatnál töltött idő alapján meghatározott csoportok

# A munkatársi elkötelezettség megmutatkozik az üzleti eredményekben.

Az Aon Hewitt nemzetközi elkötelezettség modelljének megalkotása óta (1994) az üzleti eredmények és elkötelezett dolgozók arányának kapcsolatát világszerte 6500 szervezetnél vizsgáltuk. Az eredmények magukért beszélnek: az elkötelezettségnek egyértelmű, pozitív kapcsolata van a legtöbb pénzügyi mutatóval. Az Aon Hewitt nemzetközi felmérései alapján a vállalatok **három csoportba** sorolhatóak elkötelezettségi eredményeik szerint:



TSR: A vállalat értéknövekedésének bemutatása: az egy év alatt bekövetkező részvényárfolyam-növekmény és kifizetett osztalék összegének, illetve az előző évi részvényárfolyamnak a hányadosaként, százalékos formában kifejezve

Forrás: Aon Hewitt adatbázis

- Az **Alsó kvartilisbe** tartozó vállalatok esetében az elkötelezettségi szint olyannyira alacsony, hogy gátolja az üzleti célok elérését – a vállalatok 25%-a tartozik ide.
- A **Közömbös zónába** tartozó vállalatok átlagos üzleti eredményeket produkálnak, melyek a humán gyakorlatok fejlesztésével jelentősen növelhetők – a vállalatok 50%-a tartozik ebbe a zónába.
- A **Felső kvartilisbe** a dolgozói elkötelezettség egyértelműen az üzleti sikeresség, eredményesség alapvető forrása. Az ebbe a zónába tartozó cégeknek célszerű a jelenlegi eredményekre fókuszálni – a vállalatok 25%-a tartozik ide..

# Az elkötelezettség a munkavállalók viselkedésében mutatkozik meg.



## POZITÍVAN NYILATKOZIK

Az elkötelezett dolgozók **pozitívan nyilatkoznak** vállalatukról a kollégáiknak, ügyfeleiknek és barátaiknak.



## MARADNI SZERETNE

Az elkötelezett dolgozók a **szervezetten belül képzelik el a jövőjüket.**



## MINDENT MEGTESZ

Az elkötelezett dolgozók hajlandóak **extra erőfeszítéseket** is tenni a szervezeti célok elérése érdekében.

## Üzleti hatás

### Tehetség

- Fluktuáció
- Hiányzási napok száma
- Megtartás



### Működés

- Termelékenység
- Balesetmentes napok száma
- Hibás termékek aránya



### Ügyfél

- Elégedettség
- Ajánlási hajlandóság
- Megtartás



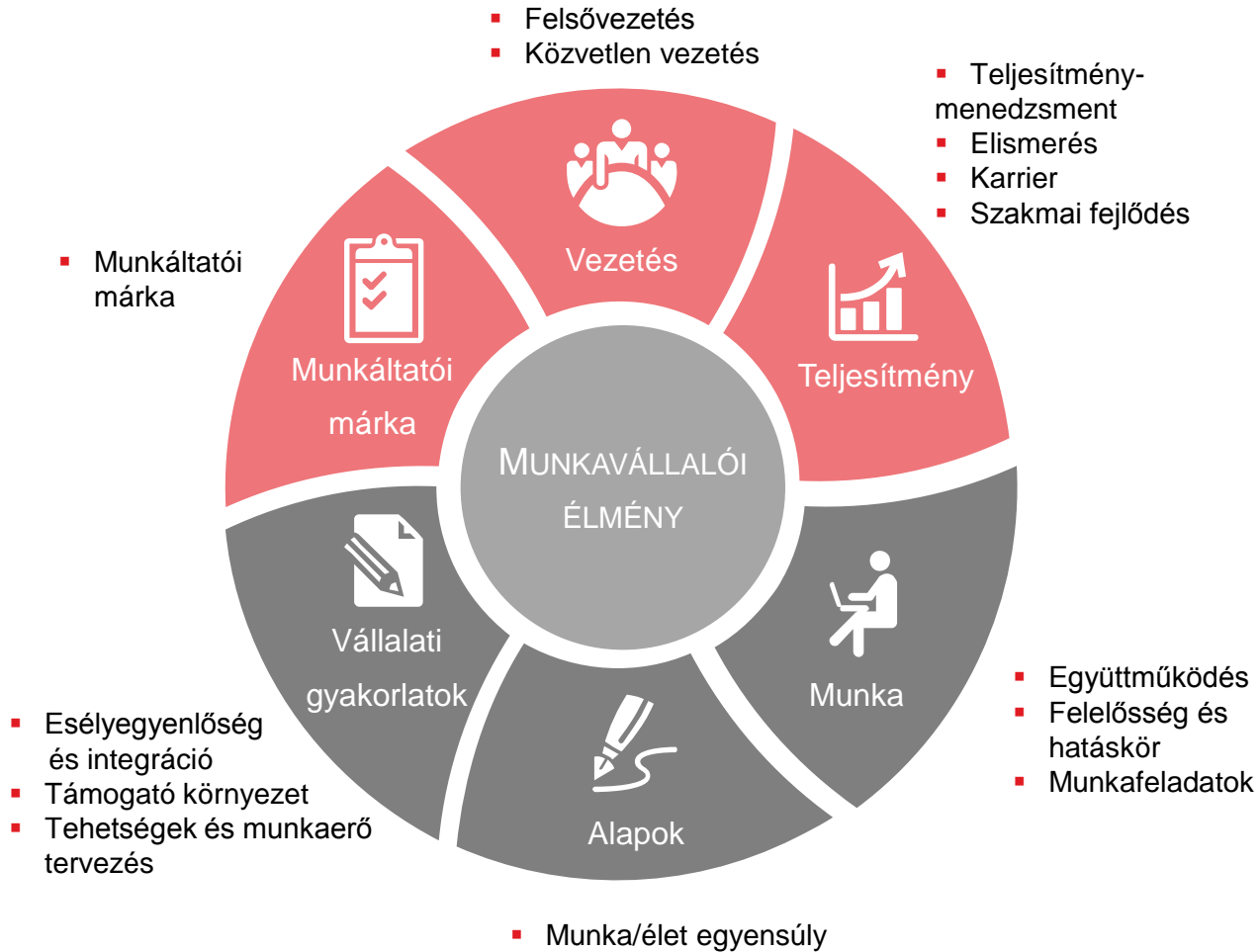
### Pénzügyek

- Árbevétel/Eladás növekedés
- Árrés
- Részvényesi érték



# Elkötelezettséget és elégedettségi dimenziókat is mérünk.

## Elégedettségi dimenziók



## Az elkötelezettség összetevői





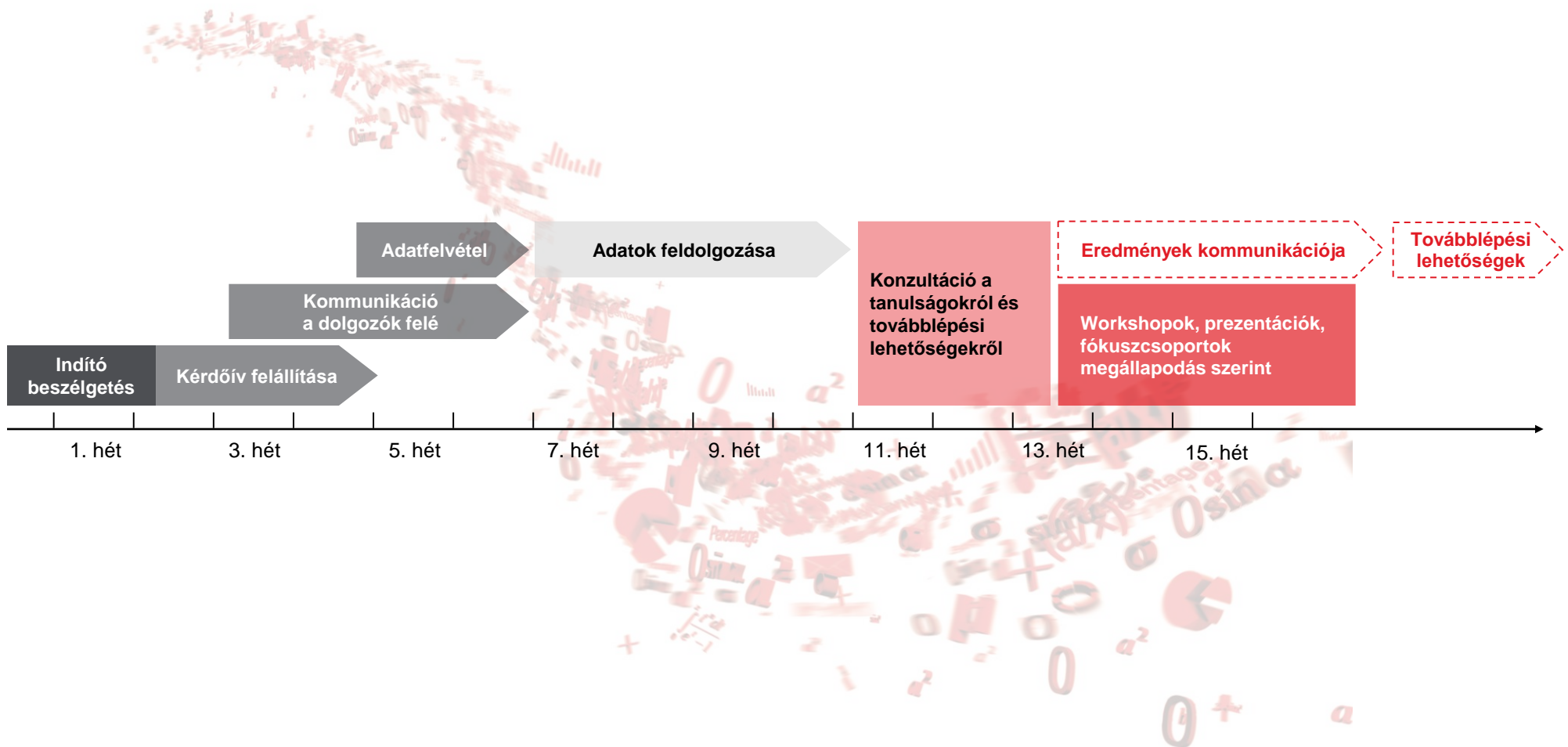
**AON**<sup>®</sup>

**LEGJOBB** MUNKAHELYEK

# Az elkötelezettségmérés és -fejlesztés folyamata

**AON**  
Empower Results<sup>®</sup>

# Az elkötelezettségmérés folyamata







**AON**<sup>®</sup>

**LEGJOBB** MUNKAHELYEK

# A program háttere

# Az Aon Legjobb Munkahelyek program magyarországi résztvevői 2016-ben

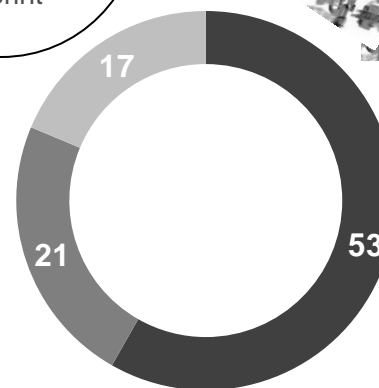
Résztvevők

91  
vállalat

44 000  
munkavállaló

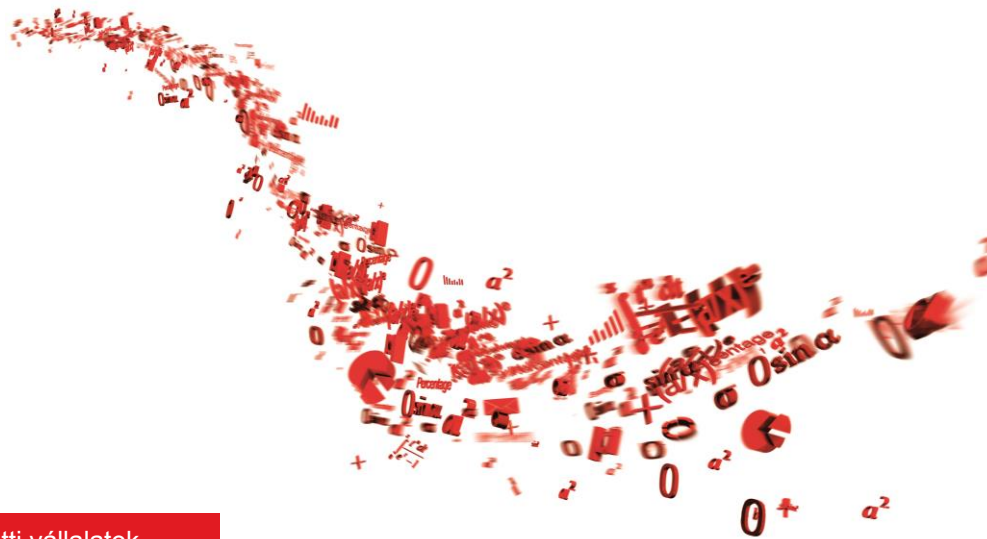
400  
felsővezető

Résztvevők  
száma  
a szervezeti  
méretkategóriák  
szerint



■ 50-250 ■ 250-1000 ■ 1000+

# 2016 Legjobb Munkahelyei



## 250 fő alatti vállalatok

Glaxosmithkline Gyógyszer- és  
Egészségvédelmi Termékek Kft.

Jungheinrich Hungária Kft.

Sodexo Pass Hungaria Kft.

Sz+C Stúdió Kft.

## 250-1000 fő közötti vállalatok

B. Braun Avitum Hungary Zrt.

EuroFamily

Microsoft Magyarország Kft.

## 1000 fő feletti vállalatok

DECATHLON Magyarország

Sodexo Magyarország Kft.

Vodafone Magyarország Zrt.

# Globálisan is Legjobb Munkahely lehet

Mi **tudjuk**,  
mit csinálnak  
**másként** a Legjobbak.

Világszerte folytatott Aon Legjobb Munkahely programunk révén páratlan globális adatbázissal és bevált gyakorlatok tárházával rendelkezünk.

A Best Employers azokra a mutatókra összpontosít, amelyek a magas munkavállalói elkötelezettség és a fenntartható üzleti eredmények elérését szolgálják.

Egységes módszertanunk segítségével mérni és igazolni tudjuk a munkáltatók kiválóságát bárhol a világon, minden olyan szervezetnél, ahol az Aon Hewitt elkötelezettség mérését alkalmazzák.

Elkötelezettség Index	Vezetés Index	Teljesítmény-központúság Index	Munkáltatói márka Index
Az alkalmazottak pozitívan nyilatkoznak a vállalatról, érzelmileg kötődnek hozzá, és motiváltak	A vezetők képesek elkötelezni a munka-vállalókat a vízió iránt és a siker felé vezetik a vállalatot.	A munkavállalók tisztában vannak a vállalat céljaival és azzal, hogy hozzájárulásuk miként segíti a nagyobb teljesítmény elérését.	A vállalat folyamatosan képes biztosítani a képzett tehetségeket az üzleti célok elérése érdekében.



# Kapcsolat

---



## György Máté

Projektvezető

t +36 1 801 8238 | m +36 20 228 5417 | f +36 1 801 8001

[mate.gyorgy@aonhewitt.com](mailto:mate.gyorgy@aonhewitt.com)

[aonhewitt.hu](http://aonhewitt.hu)

[legjobbmunakahelyfelmeres.hu](http://legjobbmunakahelyfelmeres.hu)

© Aon Magyarország Kft. 2017. Minden jog fenntartva.

A benne foglalt védett, bizalmas információk védelme érdekében jelen dokumentum és annak tartalma nem osztható meg harmadik féllel az Aon Magyarország Kft. előzetes írásos beleegyezése nélkül.